



**T.C. SANAYİ VE
TEKNOLOJİ BAKANLIĞI**



İstanbul Kalkınma Ajansı

Yenilikçi İstanbul Mali Destek Programı Bilgilendirme Toplantısı



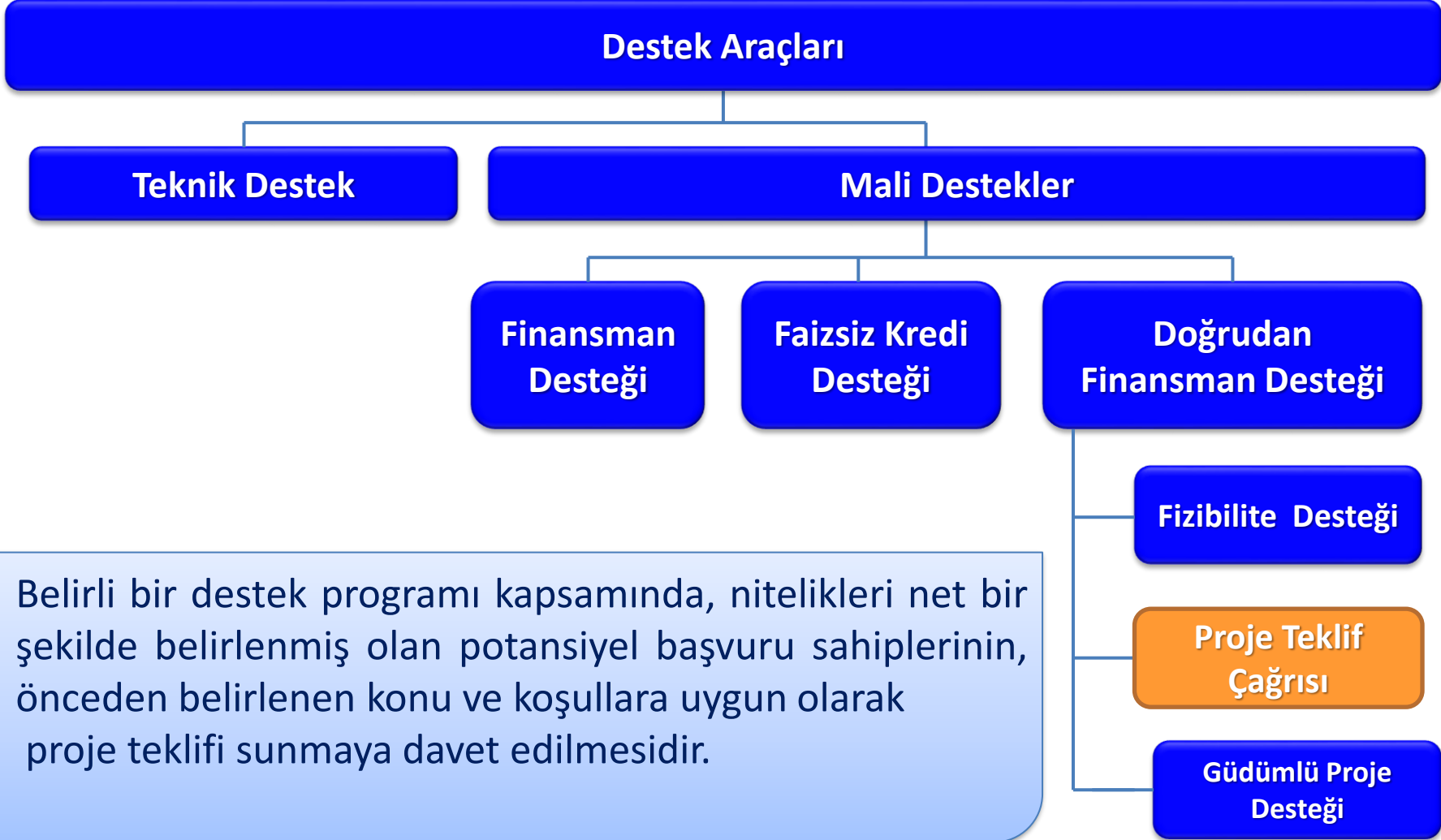
Asmalı Mescit Mahallesi İstiklal Caddesi No: 142 Odakule Beyoğlu

Tel: +90 212 468 34 00 Faks: +90 212 468 34 44

www.istka.org.tr program@istka.org.tr



Kalkınma Ajansları Destekleri





İstanbul Kalkınma Ajansı

Proje Teklif Çağruları



2010

2011

2012-1 ve 2012-2

2014

2015

2016

2018

- **8 Dönem**
- **Toplam 38 Proje Teklif Çağrısı**
- **Toplam 3.839 Başvuru**
- **Desteklenen Proje Sayısı 757**



İstanbul Kalkınma Ajansı

Proje Teklif Çağruları



2010	2011	2012-1 ve 2012-2	2014	2015	2016	2018
Bilgi Odaklı Ekonomik Kalkınma (İşletmeler)	Engelsiz İstanbul	Bilgi Odaklı Ekonomik Kalkınma	Afetlere Hazırlık	Bağımlılıkla Mücadele	Çocuklar ve Gençler	Çocuklar ve Gençler
Bilgi Odaklı Ekonomik Kalkınma	Çevre Dostu İstanbul (İşletmeler)	Küresel Turizm Merkezi İstanbul	Verimli ve Temiz Enerji (İşletmeler)	Kadın İstihdamının Artırılması	Girişimcilik	Girişimcilik
Sosyal İçerme ve Toplumsal Bütünleşme Küçük Ölçekli Altyapı	Çevre Dostu İstanbul	Çocukların ve Gençlerin Girişimcilik, Beceri ve Geleceklerini Destekleme	Verimli ve Temiz Enerji	Sağlık Turizm Merkezi İstanbul (İşletmeler)	Yenilikçi ve Yaratıcı İstanbul	Yenilikçi ve Yaratıcı İstanbul
Yaratıcı Endüstrilerin Geliştirilmesi		Afetlere Hazırlık	Çocuklar ve Gençler	Sağlık Turizm Merkezi İstanbul		
Yaratıcı Endüstrilerin Geliştirilmesi (İşletmeler)		Bilgi ve İletişim Teknolojileri Odaklı Ekonomik Kalkınma (İşletmeler)	Küresel Turizm Merkezi İstanbul (İşletmeler)	Yaratıcı Endüstrilerin Geliştirilmesi (İşletmeler)		
		Bilgi ve İletişim Teknolojileri Odaklı Ekonomik Kalkınma	Küresel Turizm Merkezi İstanbul	Yaratıcı Endüstrilerin Geliştirilmesi		
		Sosyal İçermeye Yönelik Küçük Ölçekli Altyapı	Yenilikçi İstanbul	Yenilikçi İstanbul (İşletmeler)		
		Yaratıcı Endüstrilerin Geliştirilmesi (İşletmeler)		Yenilikçi İstanbul		
		Yaratıcı Endüstrilerin Geliştirilmesi				



Sunum Planı

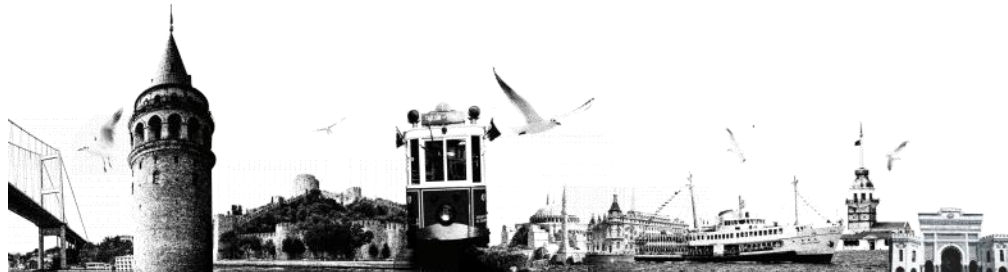


İstanbul Bölge Planı –Mali Destek Programları

Yenilikçi İstanbul Mali Destek Programı
Hedefler, Öncelikler, Örnek Projeler

Başvuru ve Değerlendirme Süreci

Soru-Cevap



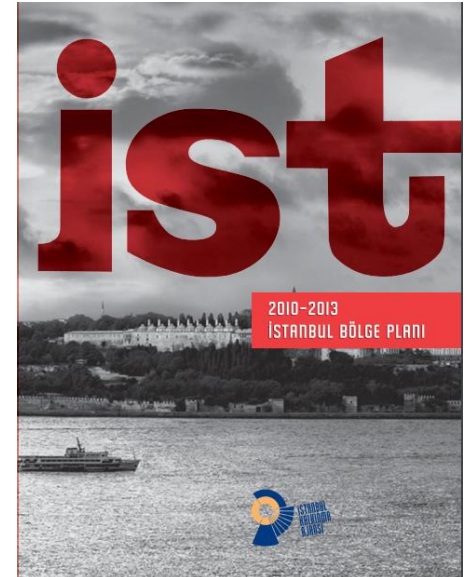


İstanbul Kalkınma Ajansı

İstanbul Bölge Planı



- **2010-2013 ve 2014-2023 İstanbul Bölge Planları** Ajansımız koordinasyonunda hazırlanmıştır.
- Sürdürülebilir sosyoekonomik kalkınmayı sağlamak amacıyla İstanbul'un
 - sosyoekonomik **gelişme eğilimlerini**,
 - **gelişme potansiyelini** ve
 - **sektörel hedeflerini** ortaya koymak üzere hazırlanmıştır.
- Ekonomik ve sosyal kalkınma için **vizyon, strateji ve hedefleri** belirlemektedir.





2014-2023 İstanbul Bölge Planının Yapısı



VİZYON

Yaratıcı ve Özgür İnsanlarıyla, Yenilik ve Kültür Kenti;
Özgün İstanbul

**Ekonomik
Gelişme Eksenini**

Küresel Ekonomide Söz Sahibi, Yüksek Katma Değer Üreten, Yenilikçi ve Yaratıcı Ekonomi

**Sosyal
Gelişme Eksenini**

Adil Paylaşan, Kapsayıcı ve Öğrenen Toplum

**Mekânsal
Gelişme Eksenini**

Keyifle Yaşanan, Özgün Kentsel Mekanlar ve Sürdürülebilir Çevre

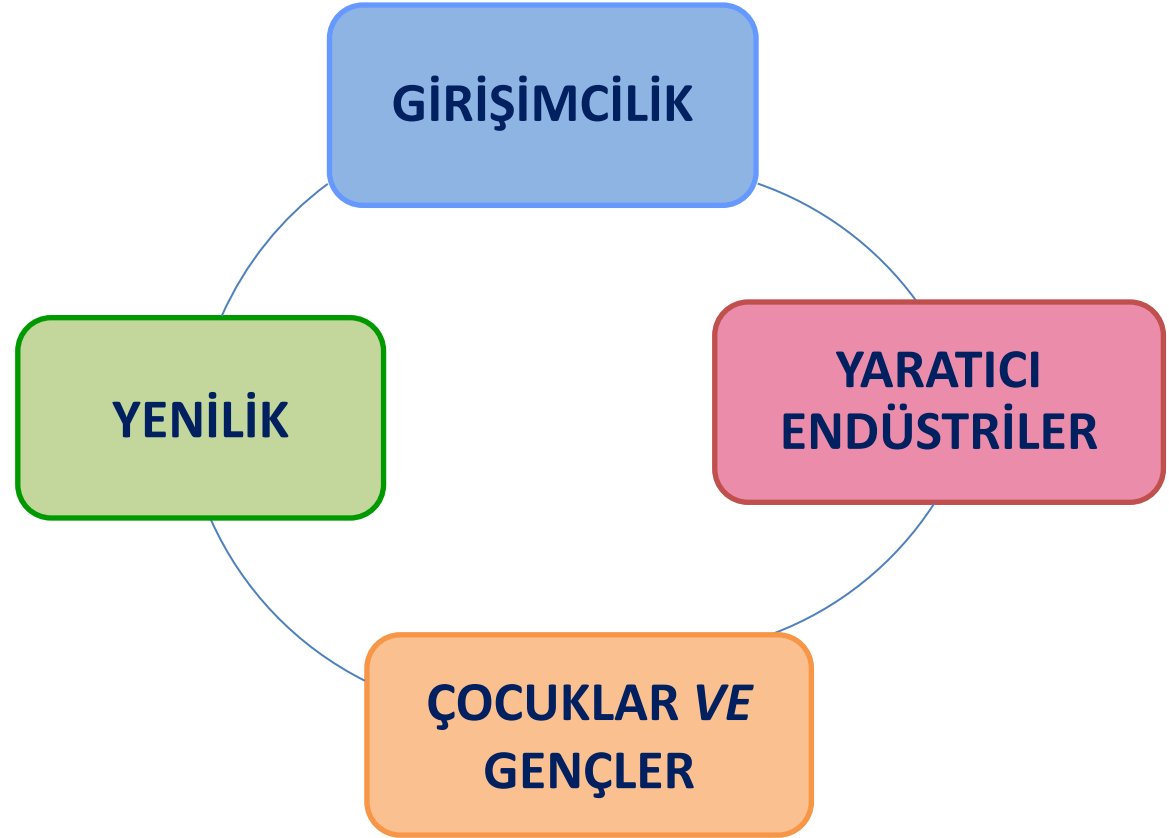




İSTKA Odak Alanları



Yenilikçi İstanbul Sonuç Odaklı Programı İstanbul'da yenilik ve dijital dönüşüm konusunda farkındalık ve kapasitenin artırılması ile yenilik temelli yapısal dönüşümün gerçekleştirilmesini hedeflemektedir.





2021 Mali Destek Programlarının Temaları



Ekonomik Gelişme Eksenini

Küresel Ekonomide Söz Sahibi, Yüksek Katma Değer Üreten, Yenilikçi ve Yaratıcı Ekonomi

Sosyal Gelişme Eksenini

Adil Paylaşan, Kapsayıcı ve Öğrenen Toplum

• Yenilikçi İstanbul

Yenilikçi İstanbul
Mali Destek Programı

• Yaratıcı Endüstriler

Yaratıcı Endüstriler
Mali Destek Programı

• Girişimcilik

Girişimcilik
Mali Destek Programı

• Çocuklar ve Gençler

Çocuklar ve Gençler
Mali Destek Programı

200 Milyon TL



Sunum Planı



İstanbul Bölge Planı –Mali Destek Programları

Yenilikçi İstanbul Mali Destek Programı
Hedefler, Öncelikler, Örnek Projeler

Başvuru ve Değerlendirme Süreci

Soru-Cevap





2021 Yılı Mali Destek Programları

Özet Tablo

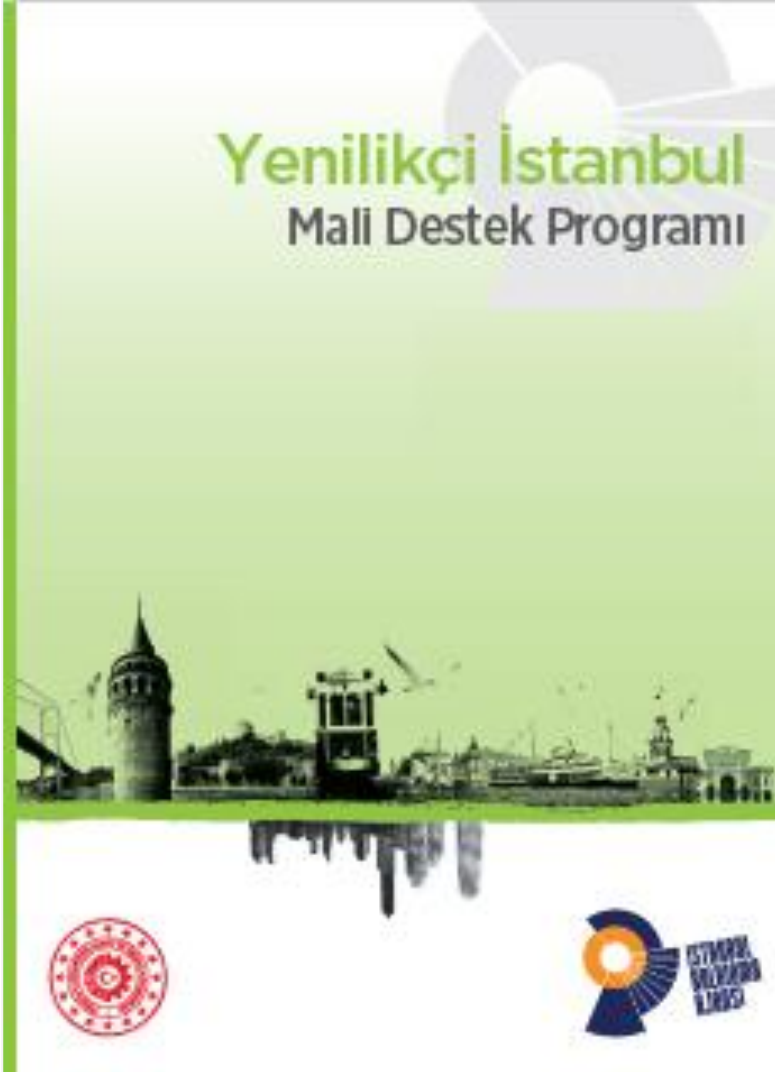


	Program Kodu	Toplam Bütçe (TL)	Asgari-Azami Destek Tutarı (TL)	Asgari-Azami Destek Oranı (%)	Son Başvuru Tarihi ve Saati*
Yenilikçi İstanbul	YEP	80.000.000	500.000 3.500.000	%25 - %90	19/03/2021 17:00
Çocuklar ve Gençler	ÇEG	60.000.000	500.000 2.000.000	%25 - %90	19/03/2021 17:00
Girişimcilik	GİR	40.000.000	500.000 2.000.000	%25 - %90	19/03/2021 17:00
Yaratıcı Endüstriler	YES	20.000.000	500.000 2.000.000	%25 - %90	19/03/2021 17:00

* Son başvuru tarihinden itibaren **en geç 5 iş günü içerisinde (saat 17:00)** KAYS tarafından üretilen taahhütnamenin e-imza ile imzalanması veya ıslak imzalı çıktısının elden veya posta yolu ile Ajansa ulaştırılması gerekmektedir.



YENİLİKÇİ İSTANBUL MALİ DESTEK PROGRAMI



- Toplam Bütçe:
80.000.000 TL
- Asgari-Azami Destek Tutarı:
500.000 - 3.500.000 TL
- Asgari-Azami Destek Oranı:
%25 - %90
- Asgari-Azami Süre:
6 Ay- 18 Ay
- Son Başvuru Tarihi:
19/03/2021
- Uygun Başvuru Sahipleri:
Kâr Amacı Gütmeyen Kuruluşlar



YENİLİKÇİ İSTANBUL MALİ DESTEK PROGRAMI

ÜST ÖLÇEKLİ PLANLAR VE STRATEJİ BELGELERİ



On Birinci Kalkınma Planı:

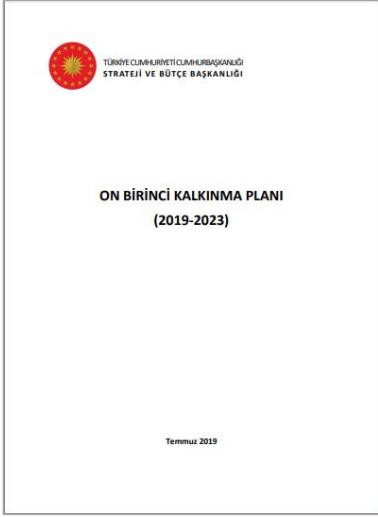
“Rekabetçi Üretim ve Verimlilik” Gelişme Eksenli:

- Nitelikli işgücünün yetiştirilmesi,
- Teknolojinin yayılımının artırılması,
- İşletmelerin organizasyon ve yenilik kabiliyetleri kazanması,
- Ar-Ge ve yenilik finansmanına yönelik etkin mekanizmaların geliştirilmesi
- Ar-Ge sonuçlarının ekonomik ve sosyal faydaya dönüşmesini sağlayan bilgi ve teknoloji transferi ile girişimcilik ve ticarileştirme faaliyetleri geliştirilmesi

2023 Sanayi ve Teknoloji Stratejisi:

“Yüksek Teknoloji ve İnovasyon” ile “Dijital Dönüşüm ve Sanayi Hamlesi” Bileşenleri

- Ar-Ge ekosistemi aktörlerinin kapasiteleri ve verimlilikleri artırılarak, kapsayıcı organizasyonel yapılanmalar aracılığı ile bilginin yayılması ve teknoloji transferini esas alan, doğrudan sanayinin ihtiyaçlarına çözüm üretebilen etkin yapılar olarak hizmet vermesi
- Gerekli Ar-Ge ve yenilik yatırımlarının yapılması ve ihtiyaç duyulan nitelikli insan kaynağını karşılayacak tedbirlerin alınması, üretimdeki uluslararası rekabet avantajımızın korunması





YENİLİKÇİ İSTANBUL MALİ DESTEK PROGRAMI

2014-2023 İSTANBUL BÖLGE PLANI İLİŞKİSİ



VİZYON

Yaratıcı ve Özgür İnsanlarıyla, Yenilik ve Kültür Kenti; Özgün İstanbul

GELİŞME EKSENİ

Yenilikçi ve Yaratıcı
Ekonomi

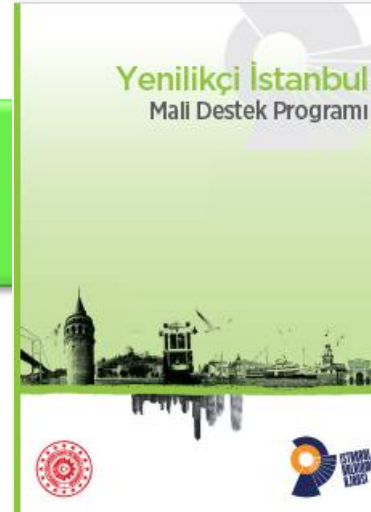
Adil Paylaşan, Kapsayıcı
Toplum

Keyifle Yaşanan Mekanlar,
Sürdürülebilir Çevre

ÖNCELİK ALANI

Küresel Değer Zincirinde Rekabetçi Konum
Sanayide Dönüşüm
Artan Ar-Ge ve Yenilik

MALİ DESTEK
PROGRAMI





YENİLİKÇİ İSTANBUL MALİ DESTEK PROGRAMI

2014-2023 İSTANBUL BÖLGE PLANI İLİŞKİSİ



➤ Öne Çıkan İhtiyaçlar → Stratejiler

- ✓ Sanayide **ileri teknoloji** kullanan, **yüksek katma değer** üreten ve **nitelikli işgücü** istihdam eden bir üretim yapısı
 - ✓ Ar-Ge ve yenilik çalışmalarında paydaşlar arası **işbirliği, paylaşım ve koordinasyonu** teşvik edecek inisiyatifler, ara yüz mekanizmaları ve işbirliği ağlarının geliştirilmesi
 - ✓ İstanbul'un **Ar-Ge ve yenilik alanlarında insan kaynağı** kapasitesinin artırılması
 - ✓ İstanbul'un küresel rekabet gücünü ortaya koyabileceği ve **uluslararası değer zincirinde yüksek katma değerli işlevler** edineceği sektörlerde uzmanlaşması ve bu sektörlerin geliştirilmesi
- **Yenilikçi İstanbul Mali Destek Programı** bu stratejileri hayata geçirmek üzere oluşturulmuştur.



YENİLİKÇİ İSTANBUL MALİ DESTEK PROGRAMI

PROGRAMIN GENEL HEDEFİ



İstanbul'un katma değeri, teknoloji ve bilgi yoğunluğu yüksek ürün ve hizmetler ile küresel ekonomide söz sahibi olabilmesi ve küresel değer zincirinde üst sıralarda yer alabilmesi için yenilik odaklı ekonomik yapıya dönüşümün desteklenmesi





YENİLİKÇİ İSTANBUL MALİ DESTEK PROGRAMI

PROGRAM ÖNCELİĞİ



ÖNCELİK

Katma değeri ve yenilikçi çalışmaları artıracak, işbirliği, kümelenme ve disiplinler arası faaliyetlere hizmet edecek; bilginin yayılmasını, teknoloji transferini ve ticarileştirmeyi destekleyen sürdürülebilir platformların, iş modellerinin ve organizasyonların geliştirilmesi





YENİLİKÇİ İSTANBUL MALİ DESTEK PROGRAMI

ÖRNEK PROJE KONULARI



1. Organize Sanayi Bölgelerinde yenilik temelli ortak kullanım alanlarının kurulması

- OSB'lerde şirketler için ihtiyaç duyulan alanlarda çözümler ve hizmetler sunan bir platform oluşturulması
- İş geliştirme, ulusal/uluslararası fonlardan yararlanma, üniversite ile işbirliği, dijitalleşme, Ar-Ge ve inovasyon yönetimi, kurumsallaşma, kaynak verimliliği, endüstriyel tasarım, markalaşma, e-ticaret, dış ticaret
- İhtiyaçlar doğrultusunda;
 - Eğitim ve danışmanlık hizmetleri
 - Ortak kullanıma yönelik test/akreditasyon merkezi, atölyeler
- İşbirlikleri
- Sürdürülebilir yapılar





YENİLİKÇİ İSTANBUL MALİ DESTEK PROGRAMI

ÖRNEK PROJE KONULARI



2. Teknoloji Geliştirme Bölgelerinde yenilik temelli ortak kullanım alanlarının kurulması

- TGB'lerde bulunan işletmelerin ar-ge ve yenilik çalışmalarının desteklenmesi ve ortaya çıkan sonuçların etkilerinin artırılması
- Teknoloji değerlendirme, inovasyon yönetimi, yatırım ve finansmana erişim, şirket birleşmesi, stratejik ortaklık, finansal ve hukuki danışmanlık, ticarileştirme, pazarlama, dış ticaret vb.
- İhtiyaçlar doğrultusunda;
 - Danışmanlık hizmetleri
 - Ortak kullanıma yönelik test/akreditasyon merkezi, teknoloji merkezi, atölyeler
- İşbirlikleri
- Sürdürülebilir yapılar





YENİLİKÇİ İSTANBUL MALİ DESTEK PROGRAMI

ÖRNEK PROJE KONULARI



3. Dijital dönüşüm merkezleri kurulması

- İşletmelere dijital dönüşüm yol haritası hazırlanması
- Yol haritası belirlenmiş işletmelere danışmanlık hizmetleri sunulması
- İşletmelerin dijital teknolojilere yönelmelerini teşvik edecek iyi uygulama örneklerinin sunulması
- Teknoloji tedarikçileri ile kullanıcılarının bir araya getirilmesi
- İşletmelerin dijital dönüşüm konusunda finansman bulmasında destek olacak, ulusal/uluslararası fonlardan yararlanmasını sağlayacak mekanizmalar
- Kurulacak merkezlerin teknik kapasiteye sahip sürdürülebilir bir yapıda olması
- İşbirlikleri





YENİLİKÇİ İSTANBUL MALİ DESTEK PROGRAMI

ÖRNEK PROJE KONULARI



4. Kritik teknolojilere yönelik uygulama ve araştırma merkezi kurulması veya mevcut merkezlerin dönüştürülmesi

- Yapay zekâ, nesnelerin interneti, artırılmış gerçeklik, büyük veri, siber güvenlik, blokzincir, bulut teknolojileri, enerji depolama, ileri malzeme, robotik, mikro/nano/opto-elektronik, nanoteknoloji, biyoteknoloji, kuantum, sensör teknolojileri ve katmanlı imalat teknolojileri konularında mevcut merkezlerin kapasitesinin artırılması veya yenilerinin kurulması
- Teknoloji üretme ve adaptasyon yeteneğinin geliştirilmesi, nitelikli iş gücü yetiştirilmesi
- Sadece bilimsel araştırma değil, belirli sektör ve/ya tema altında faaliyet gösteren işletmelere hizmet etmesi
- İşletmelerin dijital teknolojilere yönelmelerini teşvik edecek iyi uygulama örneklerinin sunulması
- İlgili teknoloji alanında faaliyet gösteren kurum ve kuruluşlar ile kümelenme/platform/ağ kurulması gibi çalışmalar yürütülmesi





YENİLİKÇİ İSTANBUL MALİ DESTEK PROGRAMI

ÖRNEK PROJE KONULARI



5. Üniversite ve teknoloji geliştirme bölgeleri bünyesindeki teknoloji transfer ofislerinin niteliklerinin artırılması

- TTO'ların etkinliklerinin artırılmasına yönelik çalışmalar
 - İnsan kaynağı
 - Ticarileştirme
 - Patent değerlendirme
 - Uluslararası fonlara erişim
 - ÜSi faaliyetlerinin artırılması

gibi konularda TTO'ların kurumsal kapasitesinin artırılarak uzmanlaşmasını sağlayacak merkez, platform vb. yapıların kurulması

- Bölgemizde bulunan TTO'ları azami oranda kapsayıcı bir şekilde kurgulanması





YENİLİKÇİ İSTANBUL MALİ DESTEK PROGRAMI

ÖRNEK PROJE KONULARI



6. Yenilik çalışmalarında yönetim danışmanlığı hizmetleri sunacak sürdürülebilir program ve/veya arayüz yapıları geliştirilmesi veya mevcutların kapasitelerinin artırılması

- Bölgemizde yer alan işletmelerin de yönetim danışmanlığı hizmeti olarak kurumsal kapasitelerinin artırılması hedeflenmektedir
- Kurumsallaşma, yenilik yönetimi, müşteri ilişkileri yönetimi, kurumsal kaynak planlaması, aile şirketlerinde anayasa, e-ticaret, dış ticaret, yalın üretim, temiz üretim, enerji verimliliği vb.
 - Danışmanlık verilecek alanının belirlenmesi,
 - Danışmanlık programının hazırlanması,
 - Danışmanların belirlenmesi, danışman yetiştirilmesi
 - Danışmanlık alacak işletmelerin belirlenmesi
 - Danışmanlık programının uygulanması
- Sürdürülebilir iş modeli





YENİLİKÇİ İSTANBUL MALİ DESTEK PROGRAMI

ÖRNEK PROJE KONULARI



7. Sektörel/tematik Ar-Ge ve yenilik merkezlerinin geliştirilmesi

- Belirli sektör veya tema altında faaliyet gösteren işletmelerin rekabet edebilirliklerinin artırılması
- Sektörel ihtiyaçlar doğrultusunda Ar-Ge ve yenilik alanlarında çözümler sunulması
- Teknolojik dönüşümde yol gösterici
- Test, sertifikasyon, akreditasyon, ürün geliştirme vb. ihtiyaçlara yönelik çalışmalar yürütülmesi
- Sektörel yenilik stratejileri hazırlanması
- Kurumsal yönetim kabiliyetlerinin geliştirilmesine yönelik eğitim ve danışmanlık
- Üniversite-Sanayi-STK işbirlikleri
- Sürdürülebilir iş modeli





YENİLİKÇİ İSTANBUL MALİ DESTEK PROGRAMI

ÖRNEK PROJE KONULARI



8. Akıllı şehirleşme alanında teknoloji geliştirme, uygulama, deneyimleme gibi çalışmalar yürütecek yenilikçilik arayüzlerinin kurulması

- Sağlık, eğitim, sosyal hizmetler, kültür, afet ve kriz yönetimi, kaynak verimliliği, enerji verimliliği, çevre ve ulaşım konularında akıllı şehirleşme uygulamaları ile yenilikçi çözümler sunacak arayüz niteliğinde merkez/platform/ortak kullanım alanı kurulması
- Kamu, teknoloji geliştiricileri ve ilgili diğer paydaşların bir araya getirilerek ihtiyaca yönelik Ar-Ge ve yenilik çalışmalarının desteklenmesi
- İyi uygulama örneklerinin tespit edilmesi ve geliştirilmesi, test ve deneyim imkanları sunulması
- Yerel yönetimler, kamu, üniversite, sanayi ve STK işbirlikleri ile sürdürülebilir yapıların kurgulanması





YENİLİKÇİ İSTANBUL MALİ DESTEK PROGRAMI

ÖRNEK PROJE KONULARI



9. Kaynak verimliliğine yönelik çalışmalar yürütecek arayüz yapıların geliştirilmesi

- Temiz üretim, enerji verimliliği, endüstriyel simbiyoz vb. uygulamalarının yaygınlaştırılması
- İşletmelere kaynak verimliliğine yönelik eğitim, danışmanlık hizmetleri sunulması
- Çevre ve doğal kaynakların sürdürülebilir yönetimine yönelik düzenlemeler konusunda işletmelerin farkındalık ve kapasitesinin artırılması (European green deal) ve buna yönelik işletmelerde dönüşüm gerçekleştirilmesine yönelik kapasitenin artırılması ve sektörel eylem planı hazırlanması vb.
- İşbirliklerine dayalı sürdürülebilir merkez, platform, küme, vb. arayüz yapıların geliştirilmesi





YENİLİKÇİ İSTANBUL MALİ DESTEK PROGRAMI

DİKKAT EDİLMESİ GEREKEN HUSUSLAR



- **Desteklenmeyecek Projeler:** Bu program kapsamında **yalnızca tanıtım, eğitim, araştırma veya danışmanlık** faaliyetlerinden oluşan projeler **desteklenmeyecektir.**
- Bu sunumda fikir vermesi amacıyla verilen örnekler muhtemel proje konularının tümünü kapsamamakta olup program önceliğine uygun olan ve yukarıda sayılmayan faaliyetler için de başvuruda bulunulabilir.





SUNUM PLANI



İstanbul Bölge Planı –Mali Destek Programları

Yenilikçi İstanbul Mali Destek Programı
Hedefler, Öncelikler, Örnek Projeler

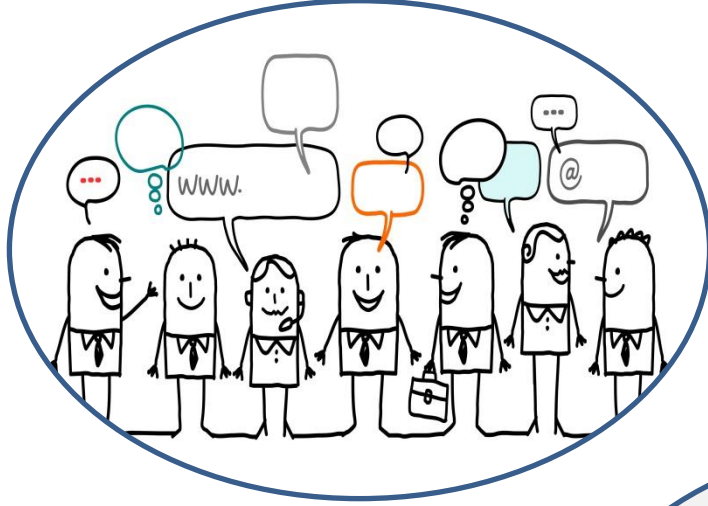
Başvuru ve Değerlendirme Süreci

Soru-Cevap





BAŞVURU VE DEĞERLENDİRME SÜRECİ



**KİMLER HANGİ PROJELER
İÇİN BAŞVURABİLİR?**



**BAŞVURULAR NEREYE
YAPILIR?**



**BAŞVURULAR NASIL
DEĞERLENDİRİLİR?**



UYGUNLUK KRİTERLERİ



Başvuru
Sahipleri ve
Ortakların
Uygunluğu



Faaliyetlerin
Uygunluğu



Maliyetlerin
Uygunluğu





BAŞVURU SAHİBİ VE ORTAKLARIN UYGUNLUĞU



- Valilik, Kaymakamlıklar, Kamu Kurumlarının İl ve Bölge Müdürlükleri ve Başkanlıkları, Diğer Kamu Kurumlarının İlde Bulunan En Üst Birimleri
- Belediyeler, İSKİ, İETT
- İstanbul Büyükşehir Belediyesi Daire Başkanlıkları
- İstanbul Ticaret Odası, İstanbul Sanayi Odası, Deniz Ticaret Odası, İstanbul Ticaret Borsası
- Kamu Kurumu Niteliğindeki Meslek Kuruluşları, Birlikler, Odalar, Meslek Örgütleri, Merkezler
- Organize Sanayi Bölgeleri, Kâr Amacı Gütmeyen Kooperatifler
- Sivil Toplum Kuruluşları (Dernekler, Vakıflar, Birlikler, Sendikalar, Federasyonlar, Konfederasyonlar)
- Üniversiteler, Fakülteler, Enstitüler
- Teknoloji Geliştirme Bölgesi Yönetici Şirketleri
- Teknoloji Transfer Ofisi Şirketleri



BAŞVURU SAHİBİ VE ORTAKLARIN UYGUNLUĞU



Dikkat Edilecek Hususlar

- Proje Ortaklarının, Başvuru Sahipleri ile aynı uygunluk şartlarını (İstanbul'da kayıtlı olma, hukuki statü vs.) sağlamaları gerekmektedir.



BAŞVURU SAHİPLERİNİN UYGUNLUĞU



Destek Almaya Hak Kazanabilmek İçin Başvuru Sahibinin:

- Kamu kurum ve kuruluşları dışındaki Başvuru Sahipleri için **tüzel kişiliği haiz** olması,
- Kâr amacı gütmeyen kurum olması,
- Yönetmelikte öngörülen proje hesabını kendi adına açma, bu hesaba para aktarma ve bu hesaptan harcama yapma ehliyetine sahip olması,
- Proje faaliyetinin proje sunan kurum/kuruluşun görev ve yetki alanı içerisinde bulunması,
- Ajansın faaliyet gösterdiği **Düzyey 2 Bölgesinde (İstanbul) kayıtlı olmaları ve merkezlerinin bu bölgede bulunması,**
- Projenin hazırlığından ve yönetiminden (eğer varsa ortakları ile birlikte) doğrudan sorumlu olması, aracı olarak hareket etmemesidir.



BAŞVURU VE DESTEK SINIRLARI



Azami Proje Başvurusu ve Destek Sayısı

- **Bir başvuru sahibi, tek bir Proje Teklif Çağrısı kapsamında**
 - **en fazla 2 (iki)** projesi için destek başvurusunda bulunabilir ve
 - **en fazla 1 (bir)** tanesi için mali destek alabilir.
- **Bir başvuru sahibi 2021 yılı Proje Teklif Çağruları kapsamında**
 - **toplamda en fazla 3 (üç)** projesi için destek başvurusunda bulunabilir ve
 - **en fazla 2 (iki)** projesi için mali destek alabilir.
- Fakülteler ve Enstitüler tarafından yapılan ve “Başvuru Sahibi”, “Fakülte” veya “Enstitü” olarak belirtilmeyen başvurular ile Üniversite bünyesindeki diğer birimlerden yapılan başvurular “**Üniversite**” tarafından yapılmış kabul edilecektir.



FAALİYETLERİN UYGUNLUĞU



SÜRE

Proje uygulama süresi **asgari 6 ay, azami 18 aydır.**

YER

Projeler, Ajansın faaliyet gösterdiği **TR 10 İstanbul Bölgesi'nde** gerçekleşmelidir.



FAALİYETLERİN UYGUNLUĞU



Uygun Olmayan Proje ve Faaliyetler

- Siyasi veya etnik içerikli faaliyetler,
- Hukuka, kamu düzenine, genel sağlığa ve toplumun genel ahlak anlayışına aykırı faaliyetler,
- Çalıştaylar, seminerler, konferanslar veya kongrelere katılım için **bireysel sponsorluklar**,
- Eğitim veya kurslar için **bireysel burslar**,
- **Hibe verme amaçlı projeler** (diğer kişi ya da kuruluşlara hibe (maddi veya ayni) veya kredi sağlamak için),
- **Akademik araştırma**,
- Yerel kuruluşların yapageldikleri **rutin aktivitelerini finanse etmeyi teklif eden**, özellikle faaliyet giderlerini kapsayan projeler,
- Ajans ile sözleşme imzalanmadan önce başlatılan veya aynı faaliyet veya proje için hâlihazırda herhangi bir mali destek programından mali destek alan ve uygulaması devam eden projeler.





FAALİYETLERİN UYGUNLUĞU



Uygun Olmayan Proje ve Faaliyetler (Devam)

- Çiftçiler tarafından sözleşmeli üretilip, tütün alıcıları tarafından satın alınan tütün üretimi haricinde tütün üretimi,
- Türk Gıda Kodeksi Alkolsüz İçecekler Tebliğine uygun olmayan ürünlerin üretimi,
- Bankacılık, sigortacılık, mali hizmetler,
- Döviz spekülasyonu ve mali spekülasyonlar içeren faaliyetler; borsa yatırımları,
- Gayrimenkul yatırımları,
- Yatırımlarda Devlet Yardımlarını Düzenleyen Bakanlar Kurulu Kararında belirtilen desteklenmeyecek sektörlerdeki projeler





MALİYETLERİN UYGUNLUĞU



Genel Koşullar

- Maliyetlerin; nihai denetim maliyetleri hariç tutulmak üzere, projenin **uygulama süresi içinde gerçekleşmesi**,
- Projenin yürütülmesi için **gerekli ve gerçekçi olması**; maliyet etkinliği sağlaması,
- Yararlanıcı veya ortağı tarafından gerçekleştirilmesi,
- Yararlanıcının ya da ortağının hesaplarında ya da vergi belgelerinde kayıtlı, tanımlanabilir ve doğrulanabilir olması; orijinal destekleyici belgelerle desteklenmesi gerekir.



MALİYETLERİN UYGUNLUĞU



Uygun Doğrudan Maliyetler

- **Projede görevlendirilmiş personelin net maaşları, sosyal sigorta primleri, ilgili diğer ücret ve maliyetler** (piyasa koşullarında oluşmuş ücretlerden ve yararlanıcının ve ortaklarının normalde verdiği miktarlardan yüksek olmamalıdır)
- **Yolculuk ve gündelik giderleri**
- Piyasa fiyatlarına uygun olmaları ve projenin uygulanabilmesi için gerekli olmaları koşulu ile yeni **ekipman ve hizmet satın alma maliyetleri**
- **Sarf malzemesi maliyetleri**
- **Taşeron maliyetleri** (basım, etkinlik organizasyonu vb.)
- Projenin uygulanması için **mutlaka gerekli olması** ve Ajanstan talep edilen **destek tutarının %30'unu geçmemesi koşuluyla** küçük ölçekli **yapım işleri**
- Nihai **denetim maliyetleri**
- **Görünürlük maliyetleri**

Uygun Dolaylı Maliyetler

- Başka bir bütçe kalemi altında verilen maliyetleri içermeyen ve genel idari giderleri karşılamak üzere projenin toplam **uygun doğrudan maliyetlerinin % 2'sini** aşmayacak şekilde belirlenmiş olan götürü tutardır.



MALİYETLERİN UYGUNLUĞU



Desteklenmeyecek Maliyetler



- Yararlanıcının ve proje kapsamında görev alan kişilerin kusur ve ihmalleri sebebiyle doğacak olan ceza, zam, faiz ve sair giderler,
- Sözleşmede belirtildiği halde proje hesabı dışında yapılan proje harcamaları,
- Borçlar; zarar veya borç karşılıkları,
- Faiz borcu,
- Hâlihazırda başka bir kapsamda finanse edilen kalemler,
- Arazi veya bina alımları,
- Kamulaştırma bedeli,
- İkinci el ekipman alımları,
- Kur farkından doğan zararlar,
- Projenin uygulanmasına katılan kamu görevlilerinin maaşları,
- Proje ile ilgisi olmayan harcamalar,



MALİYETLERİN UYGUNLUĞU



Desteklenmeyecek Maliyetler (Devam)



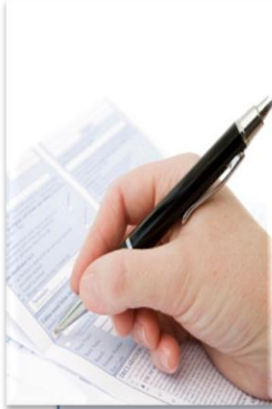
- Yararlanıcı ya da ortakları dışındakiler tarafından gerçekleştirilen maliyetler,
- Salt sözleşmeye, teminatlara ve Ajans ile yararlanıcı arasındaki mali ödemelere ilişkin her türlü vergi, resim, harç ve sair giderler,
- Başvuru Sahibinin projedeki ortağı ya da iştirakçisinden yapılan satın alımlara yapılacak ödemeler,
- Proje başlangıcından önce yapılan hazırlık çalışmalarının ve diğer faaliyetlerin maliyetleri,
- Proje sahibinin mevcut ofisine ilişkin kira ve diğer genel yönetim giderleri,
- Proje ofisi/merkezi vb. kira maliyetleri (Etkinlik, eğitim vb. kısa süreli faaliyetler için mekan kirası bu kapsam dışındadır)
- Kurumların en üst düzey yöneticilerine (dernek / vakıf başkanı vs.) yapılacak ödemeler (maaş vs.)
- Teknoloji Geliştirme Bölgesi Yönetici Şirketleri ve Teknoloji Transfer Ofisi Şirketleri için Katma Değer Vergisi.



BAŞVURU SÜRECİ



KAYS Sistemi



Taahhütname Teslimi



KALKINMA AJANSLARI YÖNETİM SİSTEMİ (KAYS)



İSTKA İnternet Sitesinden KAYS'a Erişim



The screenshot displays the website of the Istanbul Development Agency (İSTKA). The header includes the agency's logo and name, a search icon, and language options (TR EN). The main navigation menu consists of: PLANLAMA - DESTEKLER - PROJELER - YATIRIM ORTAMI - KURUMSAL - İLETİŞİM. Below the menu, there are four featured program cards, each with a title and a 'Mali Destek Programı' (Financial Support Program) label:

- Yenilikçi İstanbul** Mali Destek Programı
- Çocuklar ve Gençler** Mali Destek Programı
- Girişimcilik** Mali Destek Programı
- Yaratıcı Endüstriler** Mali Destek Programı

Each card features a background image of the city skyline and the agency's logo. The bottom of the page shows a decorative banner with a cityscape and a seagull.



KALKINMA AJANSLARI YÖNETİM SİSTEMİ (KAYS)



Kullanım Kılavuzu

Personel Giriş

Kullanıcı Giriş

© T.C. Sanayi ve Teknoloji Bakanlığı

Yardım

İşlem Detayları için KAYS'a giriş yaptıktan sonra erişebileceğiniz KAYS Kullanıcı Kılavuzlarını inceleyiniz.



KALKINMA AJANSLARI YÖNETİM SİSTEMİ (KAYS)



Aşamalar

Proje başvuruları KAYS sistemi üzerinden çevrimiçi olarak gerçekleştirilecektir.

KAYS Aşamaları:

1. Kayıt
2. Paydaş Tanımlama
3. Başvuru Yapma

KAYS
Kalkınma Ajansları Yönetim Sistemi

Kullanıcı Adı ile Giriş E-İmza ile Giriş

Kullanıcı Adı:
Şifre:

Sisteme Kaydol
Şifremi Unuttum / Hesabım Kilitli

Giriş

© T.C. Kalkınma Bakanlığı



TAAHHÜTNAME TESLİMİ



- Başvuru KAYS üzerinden üretilen taahhütnamenin başvuru sahibinin **en üst yetkilisi** tarafından imzalanması ile tamamlanır.
- Taahhütnamenin **e-imza ile imzalanması esastır.**
- E-imza ile imzalanan taahhütnamenin Ajansa fiziken teslimi gerekmemektedir.
- Zamanında yapılmayan proje başvuruları için mazeret kabul edilmez ve bu projeler değerlendirmeye alınmadan reddedilir.

E-İmza:

- Taahhütnamenin e-imza ile imzalanması, son başvuru tarihinden itibaren en geç 5 iş günü içerisinde tamamlanır.

Fiziki Teslim:

- Taahhütnamenin e-imza ile imzalanmadığı hallerde, taahhütname başvuru sahibi tarafından ıslak imzalı olarak elden veya posta yolu ile son başvuru tarihinden itibaren en geç 5 iş günü içerisinde Ajansa teslim edilir.



DEĞERLENDİRME SÜRECİ





UYGUNLUK KONTROLÜ



- Başvuru sahibinin, ortaklarının ve proje konularının başvuru rehberinde belirtilen kriterlere uygunluğu yönünden **ön inceleme** yapılır.
- Başvuru rehberinde belirtilen uygunluk kriterlerine uymayan başvurular reddedilir.

KRİTERLER	Evet	Hayır
1. Başvuru Sahibi uygundur.		
2. 1. Ortak uygundur.		
3. <...> Ortak uygundur.		
4. Bütçedeki yapım işleri, Ajanstan talep edilen destek tutarının %30'unu aşmamaktadır.		
5. Proje, Başvuru Sahibinin bu programdaki üçüncü veya 2021 Yılı Proje Teklif Çağrılarında toplamda dördüncü (veya daha sonraki) projesi değildir.		
6. Proje TR10 Düzey 2 Bölgesinde (İstanbul) uygulanacaktır.		

Uygunluk kontrolü Ajans uzmanları tarafından yapılır.





TEKNİK VE MALİ DEĞERLENDİRME



DEĞERLENDİRME TABLOSU

Bölüm	Puan
1. Mali Kapasite ve İşletme Kapasitesi	20
1.1. Başvuru Sahibi ve ortakları proje yönetimi konusunda yeterli deneyime sahip midir?	5
1.2. Başvuru Sahibi ve ortakları yeterli teknik uzmanlığa sahip midir? (Proje konusu hakkında yeterli bilgileri var mıdır?)	5
1.3. Başvuru Sahibi ve ortakları yeterli yönetim kapasitesine sahip midir? (Personel, ekipman ve proje bütçesini idare edecek bilgi ve beceri dâhil olmak üzere)	5
1.4. Başvuru Sahibi istikrarlı ve yeterli finansman kaynaklarına sahip midir?	5
2. İlgililik	25
2.1. Proje, Teklif Çağrısının genel hedefiyle ve önceliğiyle ilgili midir?	10
2.2. Proje özel katma değer yaratan unsurlar (yenilikçilik, sürdürülebilir kalkınma, en iyi örnekler, çevresel konular, engelli hakları, insan hakları, cinsiyet eğitimi vb.) içermekte midir?	5
2.3. İlgili taraflar ne kadar açıkça tanımlanmış ve stratejik olarak seçilmiştir?	5
2.4. Hedef grupların ihtiyaçları net bir şekilde belirlenmiş midir ve proje bunları gerektiği şekilde muhatap almakta mıdır?	5
3. Yöntem	30
3.1. Önerilen faaliyetler uygun mudur, uygulanabilir midir, hedeflerle ve beklenen sonuçlarla uyumlu mudur?	10
3.2. Projenin genel tasarımı ne kadar tutarlıdır? (Proje, ele aldığı sorunların bir analizini içermekte midir; bu sorunları çözecek şekilde yapılandırılmış mıdır?)	5
3.3. Ortakların ihtiyaçları katılım ve katkı düzeyi yeterli midir? Not: Ortak bulunmaması halinde 1 puan verilecektir.	5
3.4. Faaliyet planı açık ve uygulanabilir nitelikte midir?	5
3.5. Teklifte, başarı göstergeleri ve görünürlük faaliyetleri yer almakta mıdır?	5
4. Sürdürülebilirlik	15
4.1 Projenin, hedef grupları üzerinde somut bir etkisi olması beklenmekte midir? (Etkilenen işletme sayısı, faaliyetin bölgesel önemi, geçici/kalıcı oluşturulan istihdam, sosyal faydalar, sağlanan eğitim fırsatları, tepvik edilen yeni sermaye yatırımları, bölgenin genel ekonomik ortamında sağlanan gelişmeler vb. dâhil olmak üzere)	5
4.2 Proje potansiyel çarpıcı etkileri içermekte midir? (Proje sonuçlarının yinelenmesi ve daha geniş alanları etkilemesi ile bilginin yayılması dâhil olmak üzere)	5
4.3 Teklif edilen projenin beklenen sonuçları sürdürülebilir midir? - Mali açıdan (Ajans desteği sona erdikten sonra faaliyetler nasıl finanse edilecektir?) - Kurumsal açıdan (Faaliyetlerin devam ettirilmesine imkan tanıyan yapılar proje sonunda da devam edecek midir? Projenin sonuçları yerel olarak sahiplenilecek midir?) - Projede sürdürülebilir kalkınma ve çevre koruması göz önünde bulundurulmuş mudur?	5
5. Bütçe ve Maliyet Etkinliği	10
5.1 Tahmini maliyetler ile beklenen sonuçlar arasındaki oran yeterli midir?	5
5.2. Yapılması öngörülen harcamalar projenin amacına ulaşmak için gerekli midir? Bütçe kalemleri gerçek piyasa şartlarını yansıtmakta mıdır? Maliyetler destekleyici belgelerle gerekçelendirilmiş midir?	5
EN YÜKSEK TOPLAM PUAN	100

- Teklif edilen bütçe de dâhil olmak üzere başvurular, Değerlendirme Tablosundaki kriterlere göre değerlendirilir.

Değerlendirme bağımsız değerlendiriciler ve değerlendirme komitesi tarafından yapılır.





TEKNİK VE MALİ DEĞERLENDİRME



Değerlendirme Kriteri	Puan	Eşik Değerler
1. Mali Kapasite ve İşletme Kapasitesi	20	Asgari 12 Puan
2. İlgililik	25	Asgari 18 Puan
3. Yöntem	30	-
4. Sürdürülebilirlik	15	-
5. Bütçe ve Maliyet Etkinliği	10	-
Toplam	100	Asgari 70 Puan



ÖNEMLİ HATIRLATMALAR



Başvuruda Sunulması Gereken Destekleyici Belgeler

- 1. Birim maliyeti 30.000 TL ve üzerindeki bütçe kalemleri için:**
 - a. Mal ve hizmet alımlarında:** Toplam maliyeti oluşturan tüm detayları içeren **teknik şartname ve piyasa araştırması**
 - b. Yapım (inşaat) işlerinde:** Uygulama projesi, keşif özeti (malzeme/metraj ve keşif listesi) ve maliyet tahmini
- 2. Projenin uygulanması için mevzuat gereğince ilgili makamlardan alınması gerekli olan her türlü izin, ruhsat, yetki belgesi, lisans gibi belgeler**
- 3. Eğitim içeren projeler için eğitim müfredatı**



DİKKAT EDİLECEK HUSUSLAR



Dikkat Edilecek Hususlar

- Projeler hazırlanırken **Başvuru Rehberindeki tüm hususlara** dikkat edilmesi gerekir.
- **Ortaklarla** proje hazırlama aşamasında **mutabakata** varılmalı ve proje ortaklarla birlikte hazırlanmalıdır.
- Proje uygulamaya yönelik alınması gereken **onay ve kararlar** önceden alınmalıdır (Meclis Kararı, Yönetim Kurulu Kararı vb.)
- Zaman planlaması yapılırken ihale süreçleri gibi **kritik faaliyetler** göz önüne alınmalıdır.
- Fakülteler ve Enstitüler tarafından yapılan ve **“Başvuru Sahibi”, “Fakülte” veya “Enstitü” olarak belirtilmeyen başvurular** ile Üniversite bünyesindeki diğer birimlerden yapılan başvurular **“Üniversite” tarafından yapılmış kabul edilecektir.**



SUNUM PLANI

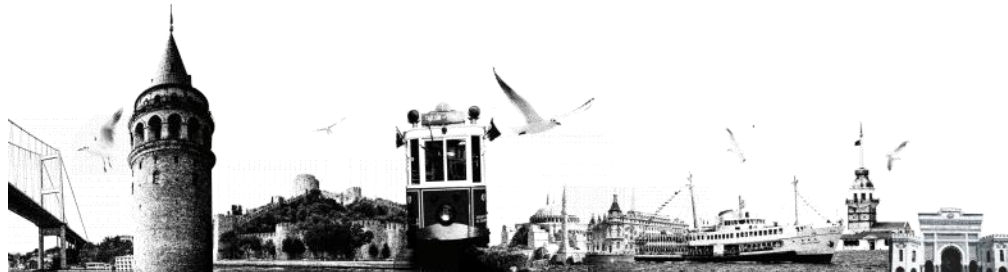


İstanbul Bölge Planı –Mali Destek Programları

Yenilikçi İstanbul Mali Destek Programı
Hedefler, Öncelikler, Örnek Projeler

Başvuru ve Değerlendirme Süreci

Soru-Cevap





SORULARINIZ İÇİN



Tel No: 0212 468 34 00

Faks No: 0212 468 34 44

**Yenilikçi İstanbul
Mali Destek Programı**

yep@istka.org.tr

